



الجمهورية اللبنانية
وزارة التربية والتعليم العالي
المديرية العامة للتربية
دائرة الامتحانات الرسمية

تعميم رقم ٢٢

آلية اختيار المرشح لمادة واحدة من مجموعة المواد الاختيارية في الامتحانات الرسمية لشهادة الثانوية العامة بفروعها الأربعة للعام ٢٠٢٢

يطلب من مديري الثانويات الرسمية والثانويات/المدارس الخاصة في ضوء تقديم ترشيح تلامذتها لامتحانات شهادة الثانوية العامة بفروعها الأربعة للعام ٢٠٢٢، اتباع الخطوات التالية لتحديد المادة الاختيارية للمرشح:

للثانويات الرسمية:

1. الولوج الى الرابط التالي: <https://nsl.mehe.gov.lb/sis/sims/login.aspx>
2. إدخال رقم المركز التربوي للبحوث والإنماء و كلمة المرور بحسب كل ثانوية رسمية، ومن ثم تسجيل الدخول.

للثانويات/المدارس الخاصة:

1. الدخول الى برنامج "MEHENSL" الخاص بالمدارس الخاصة - صفحة "افادات ما قبل السنيتين".
2. إدخال كلمة المرور بحسب كل ثانوية خاصة، ومن ثم تسجيل الدخول.

الخطوات المطلوبة لاتمام عملية تحديد المادة المطلوب اختيارها:

1. اختيار "لائحة المرشحين والمواد الاختيارية".
2. عند تحديد الفرع تظهر لائحة بأسماء المرشحين المقبولين في المنطقة التربوية المعنية.
3. عند النقر على اسم المرشح تظهر صفحة خاصة به تتضمن المواد الاختيارية لاختيار واحدة منها.
4. تحديد المادة التي يختارها المرشح.
5. النقر على خانة حفظ المعلومات.
6. اتباع الخطوات ٣-٤-٥ لجميع مرشحي الفرع الذي تم تحديده في الخطوة رقم ٢.
7. ملاحظة: عند الانتهاء من إدخال مادة واحدة من المواد الاختيارية لكل مرشح يتحول لون اسمه من اللون الأبيض إلى اللون الأحمر لإثبات انتهاء عملية الاختيار.
8. النقر على خانة تصدير Excel لتحميل ملف أسماء المرشحين والمواد الاختيارية لكل منهم في الفرع الذي تم تحديده.
9. تحفيظ الملف وطباعته ومن ثم توقيعه وختمه بواسطة مدير الثانوية/المدرسة ومن ثم مسحه (scan) وحفظه بصيغة PDF.
10. إعادة الخطوات ٢-٣-٤-٥-٦-٧-٨ لباقي فروع شهادة الثانوية العامة في الثانوية/المدرسة.
11. حفظ ملف Scanned PDF File باسم الثانوية/المدرسة ورقمها في المركز التربوي والفرع في شهادة الثانوية العامة وفق التسلسل التالي (اسم الثانوية/المدرسة - رقمها في المركز التربوي للبحوث والإنماء - الفرع) وارساله إلى دائرة الامتحانات الرسمية عبر البريد الإلكتروني: OfficialExams@MEHE.gov.lb في مهلة أقصاها ٢٠٢٢/٥/١٣، على أن

يتم تحديد موضوع البريد الإلكتروني المرسل في خانة "Subject" بذكر (اسم الثانوية/المدرسة - رقمها في المركز التربوي للبحوث والإنماء).
11. إرسال النسخة الورقية التي جرى مسحها على صفحة PDF إلى المنطقة التربوية المعنية، بعد تأكيد واقعة ختمها وتوقيعها بواسطة مدير الثانوية/المدرسة، في مهلة أقصاها ٢٠٢٢/٥/١٣.

يتحمل مديرو الثانويات الرسمية والثانويات/المدارس الخاصة، مسؤولية التحقق من اختيار جميع المرشحين لشهادة الثانوية العامة بفروعها الأربعة للمادة الاختيارية التي يرغبون تقديمها خلال الامتحانات الرسمية للعام ٢٠٢٢، قبل ارسال الملفات المطلوبة وذلك تحت طائلة المسؤولية، على أن تقوم المناطق التربوية بمتابعة تنفيذ هذا التعميم مع الثانويات الرسمية والثانويات/المدارس الخاصة وبالتنسيق مع دائرة الامتحانات الرسمية ووحدة المعلوماتية في وزارة التربية والتعليم العالي.

ملاحظات:

- تجدون ربطاً دليلاً مصوراً للخطوات المذكورة أعلاه.
- للمساعدة التقنية يمكنكم ارسال اي استفسار عبر البريد الإلكتروني على help@mehe.gov.lb.
- للإستفسار حول موضوع التعميم الإتصال على الخط الساخن في وزارة التربية والتعليم العالي - دائرة الإمتحانات الرسمية رقم : ٠١/٧٧٢٠٥٠.

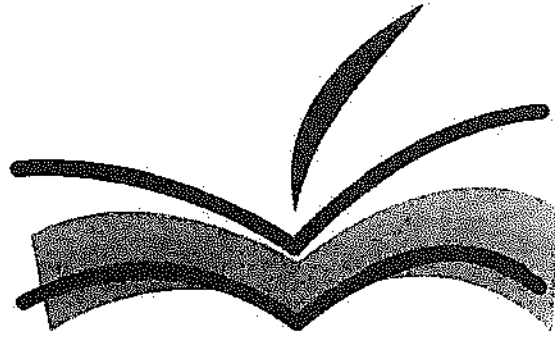
بيروت، في: ٩ أيار ٢٠٢٢

المدير العام للتربية بالإنيابة

عماد الأتقن



٩ أيار ٢٠٢٢



الجمهورية اللبنانية
وزارة التربية والتعليم العالي
المديرية العامة للتربية

دليل إستخدام
لائحة المرشحين والمواد الإختيارية

page

Contents

٣	الدخول الى المدارس الرسمية
٣	الدخول الى المدارس الخاصة
٣	لائحة المرشحين
٣	لائحة عرض الأسماء
٣	إختيار المادة وحفظ المعلومات والتصدير excel

الدخول إلى المدارس الرسمية

الدخول إلى برنامج الوزارة من خلال الرابط التالي للثانويات الرسمية

<https://nsl.meh.gov.lb/sis/sims/login.aspx>

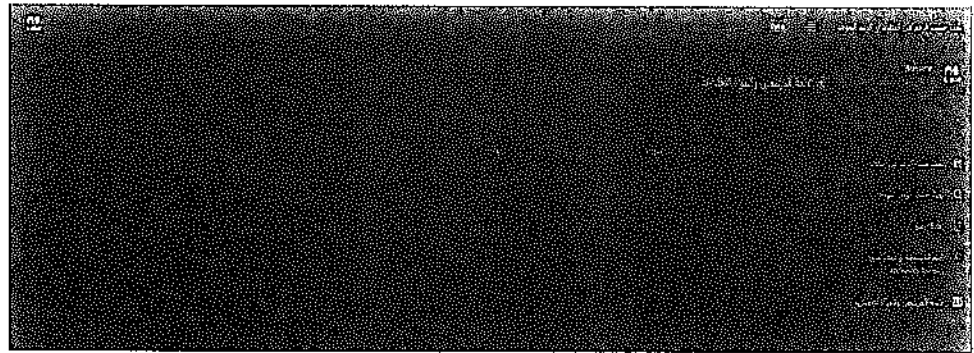
الدخول إلى الثانويات/المدارس الخاصة

الدخول إلى برنامج الوزارة من خلال الرابط التالي للثانويات/المدارس الخاصة

بالنسبة لإسم المستخدم وكلمة المرور تتبع نفس طريقة "إفادات ما قبل السنתי"، أما طريقة العمل فهي كما المذكور أدناه:

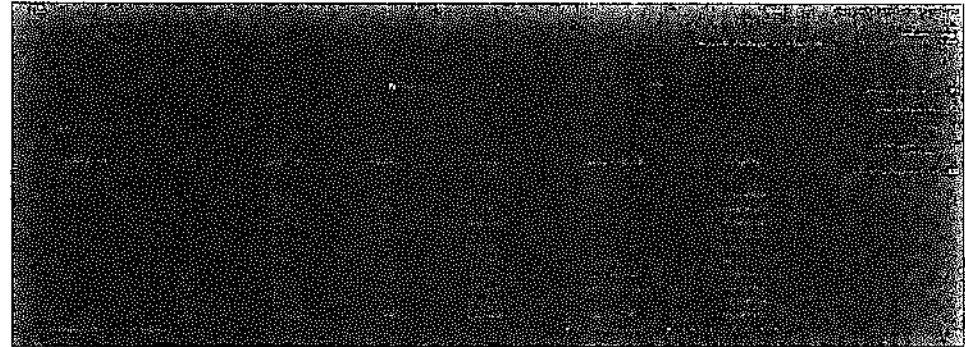
لائحة المرشحين

بعد الدخول يجب اختيار لائحة المرشحين والمواد الاختيارية الموجودة على يمين الصفحة ادناه.



لائحة عرض الأسماء

بعد دخول الصفحة، يتم النقر على السهم الموجود بجانب كلمة الفرع، وعند ظهور أسماء المرشحين يتم النقر على الإسم وتظهر لائحة إختيار المادة وحفظ المعلومات .



إختيار المادة وحفظ المعلومات والتصدير excel

بعد الدخول إلى هذه الصفحة يتم إختيار المادة والنقر على زر حفظ المعلومات، بعدها يتم العودة إلى الصفحة السابقة وطلب التصدير .excel

